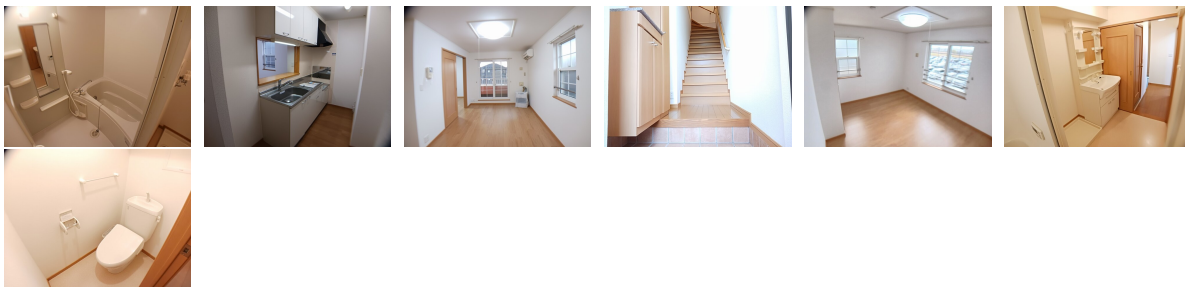


アパート

## ネオ・ベルソレイユ 201号

八戸市大字田面木字中明戸 7 4 番地 1



月額賃料 **49,500円** 間取り **2LDK**

態様	仲介	坪単価	
交通	J R 八戸線八戸駅まで徒歩30分		
敷金		礼金	49,500円
共益費	4,000円	仲介料	54,450円
管理費		契約	2年毎の更新

間取り詳細	洋6.5 洋6 LDK12		
坪数	17.8坪	占有面積	58.86㎡
築年月日	2007年03月	構造	木造
物件の階数	2階	入居可能日	即入居可能
保険			
駐車場	1台3300円	ペット	不可
バス	シャワー 追い焚き 浴室乾燥	トイレ	シャワートイレ
学区 (小)		学区 (中)	
設備	エアコン、TVドアホン、BSアンテナ、洗面台		
備考	契約時保証委託料：2.2万/月額保証委託料：賃料総額の2.2%又は5.5% ※ペット可は2.5万/2.5% クリーニング費 70,000円		

※図面・設備等が現況と異なる場合には現況優先とさせていただきます。また、実際の間取りは図面と反転する場合があります。

はちのへの住まい情報  
 有限会社 **アルプス不動産**  
 青森県知事免許 (9) 第2352号

〒039-1165 青森県八戸市石堂一丁目30-9  
 平日：9:30～17:30 土日：9:30～15:30 (火曜日・祝日定休)  
<https://www.alps-fd.co.jp/>



お問い合わせはお気軽に  
**0178-29-3205**



