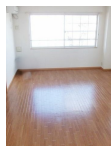


アパート

サン・スクエア 203号

八戸市長苗代2丁目10番11号



月額賃料 **65,000円** 間取り **2LDK**

態様	仲介	坪単価	
交通	J R 八戸線長苗代駅まで徒歩10分		
敷金		礼金	
共益費	2,200円	仲介料	71,500円
管理費		契約	2年毎の更新

間取り詳細	洋6 洋6 LDK15.5		
坪数	22.18坪	占有面積	73.34㎡
築年月日	2004年02月	構造	鉄骨造
物件の階数	2階	入居可能日	即入居可能
保険			
駐車場	1台3300円	ペット	不可
バス	シャワー 追い焚き 浴室乾燥	トイレ	シャワートイレ
学区 (小)		学区 (中)	
設備	エアコン、TVドアホン、BSアンテナ、洗面台		
備考	契約時保証委託料：2.2万/月額保証委託料：賃料総額の2.2%又は5.5% ※ペット可は2.5万/2.5% クリーニング費 70,000円		

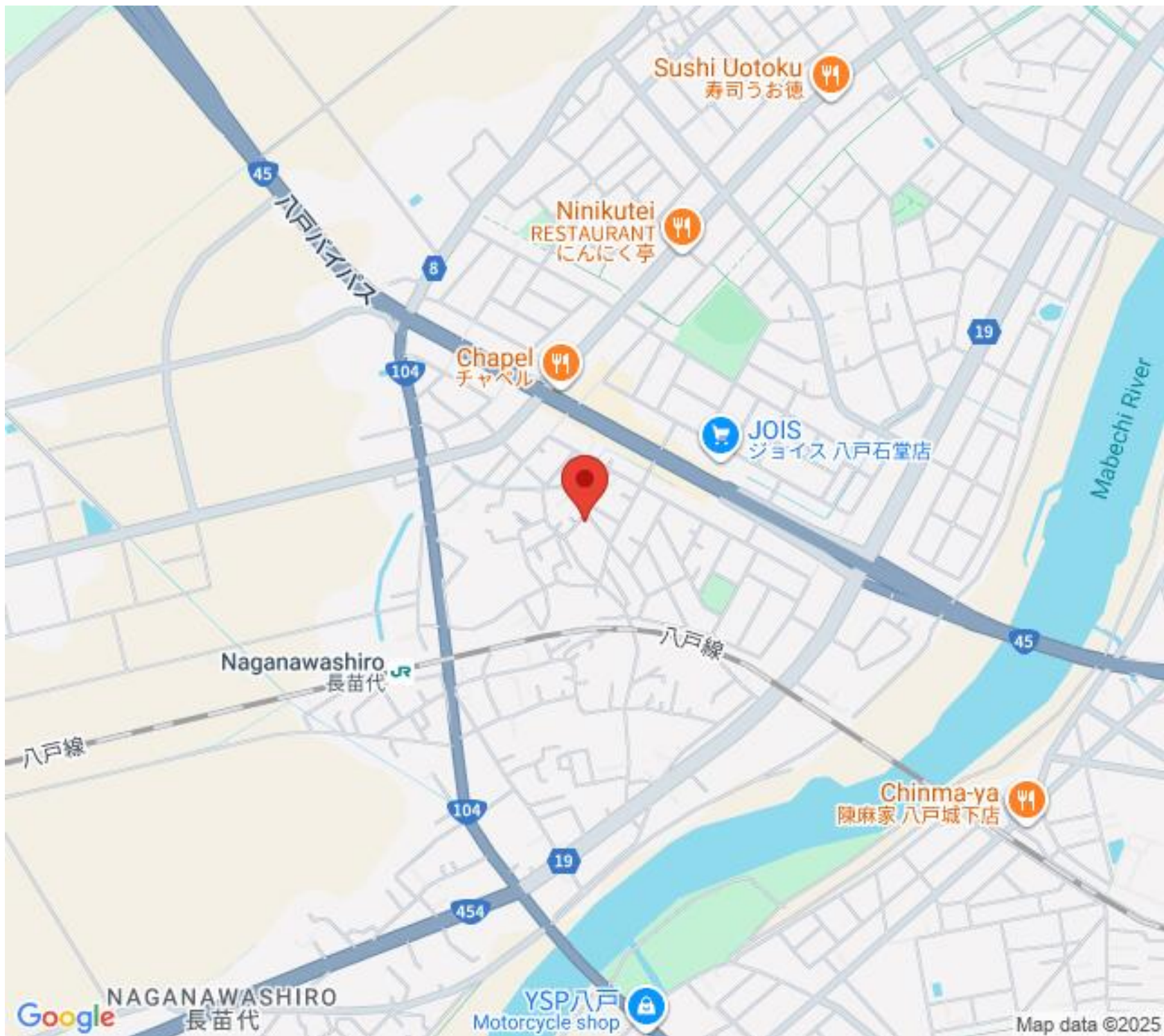
※図面・設備等が現況と異なる場合には現況優先とさせていただきます。また、実際の間取りは図面と反転する場合があります。

はちのへの住まい情報
有限会社 **アルプス不動産**
青森県知事免許 (9) 第2352号

〒039-1165 青森県八戸市石堂一丁目30-9
平日：9:30~17:30 土日：9:30~15:30 (火曜日・祝日定休)
<https://www.alps-fd.co.jp/>

お問い合わせはお気軽に
0178-29-3205





Sushi Uotoku
寿司うお徳

Ninikutei
RESTAURANT
にんにく亭

Chapel
チャペル

JOIS
ジョイス 八戸石堂店

Mabechi River

Naganawashiro
長苗代

Chinma-ya
陳麻家 八戸城下店

Google
NAGANAWASHIRO
長苗代

YSP八戸
Motorcycle shop

Map data ©2025