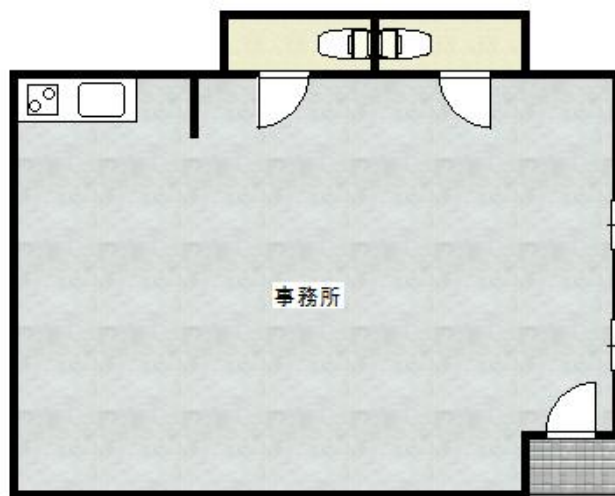


事業用

【下長 事務所】国道45号線近く

○館下貸事務所 -号

八戸市下長1丁目1-9



賃貸情報は八戸市のアルプス不動産へ！

月額賃料 **149,600円** 間取り **1R**

態様	媒介	坪単価	
交通	J R 八戸線長苗代駅まで徒歩13分		
敷金	448,800円	礼金	299,200円
共益費		仲介料	164,560円
管理費		契約	2年毎の更新

間取り詳細			
坪数	18.02坪	占有面積	59.6㎡
築年月日		構造	
物件の階数	階	入居可能日	即入居可能
保険	家財保険 要加入		
駐車場	1台無料 4台駐車可	ペット	不可
バス		トイレ	水洗
学区 (小)	下長小学校 (240m)	学区 (中)	下長中学校 (500m)
設備			
備考	保証会社と保証委託契約 (別途保証料必要) が必要です。 現状有姿での貸し出しとなります。		

※図面・設備等が現況と異なる場合には現況優先とさせていただきます。また、実際の間取りは図面と反転する場合があります。

はちのへの住まい情報  
有限会社 **アルプス不動産**  
青森県知事免許 (9) 第2352号

〒039-1165 青森県八戸市石堂一丁目30-9  
平日：9:30~17:30 土日：9:30~15:30 (火曜日・祝日定休)  
<https://www.alps-fd.co.jp/>

お問い合わせはお気軽に

 **0178-29-3205**



