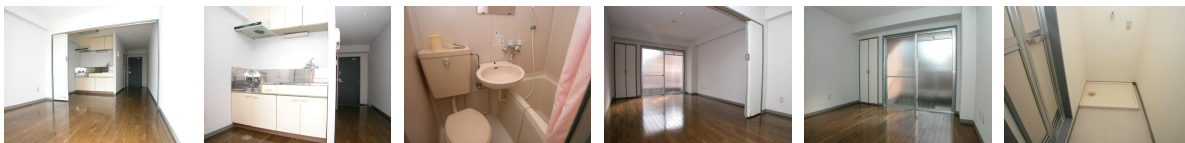
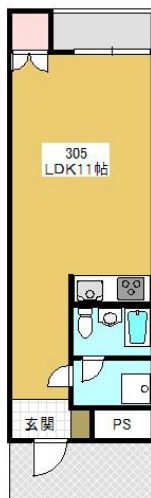


マンション

【内丸 1R】エレベーター付きのマンションで眺望良好♪中心街や本八戸駅に徒歩圏内♪

●プリマヴェーラ 305号

八戸市内丸3丁目7-17



賃貸情報は八戸市のアルプス不動産へ！

月額賃料 **30,000円** 間取り **1R**

態様	媒介	坪単価	
交通	J R 八戸線本八戸駅まで徒歩7分		
敷金		礼金	
共益費		仲介料	33,000円
管理費		契約	2年毎の更新

間取り詳細	洋11		
坪数	8.99坪	占有面積	29.75㎡
築年月日	1991年03月	構造	重量鉄骨造
物件の階数	1階	入居可能日	即入居可能
保険	家財保険 要加入		
駐車場	1台6600円	ペット	不可
バス	シャワー	トイレ	水洗
学区（小）	八戸小学校（1600m）	学区（中）	第二中学校（1400m）
設備	BSアンテナ、洗面台		
備考	保証会社と保証委託契約（別途保証料必要）が必要です。 クリーニング費 50,000円		

※図面・設備等が現況と異なる場合には現況優先とさせていただきます。また、実際の間取りは図面と反転する場合があります。

はちのへの住まい情報
有限会社 **アルプス不動産**
青森県知事免許（9）第2352号

〒039-1165 青森県八戸市石堂一丁目30-9
平日：9:30～17:30 土日：9:30～15:30（火曜日・祝日定休）
<https://www.alps-fd.co.jp/>

お問い合わせはお気軽に
0178-29-3205



